



INGEMACH S.A

Proyectos Industriales & Arquitectónicos

ACTA DE ENTREGA RECEPCIÓN DIFINITIVA

MANTENIMIENTO DE ASCENSORES Y MONTACARGA DE LOS EDIFICIOS Y
MANTENIMIENTO DEL SISTEMA DE CLIMATIZACIÓN DE LA BIBLIOTECA DE LA
UNIVERSIDAD DE LAS ARTES

SIE-UA-001-2022

En la Ciudad de Guayaquil, a los 21 días del mes de noviembre del 2022, comparecen:

Contratante: UNIVERSIDAD DE LAS ARTES.

Contratista: Srta. María Reina Machado Baque representante legal de INGEMACH S.A.

Suscriben la presente acta de entrega de los servicios que fueron adquiridos en el contrato No. UA-C-CPIF-2022-001 para el “MANTENIMIENTO DE ASCENSORES Y MONTACARGA DE LOS EDIFICIOS Y MANTENIMIENTO DEL SISTEMA DE CLIMATIZACIÓN DE LA BIBLIOTECA DE LA UNIVERSIDAD DE LAS ARTES “.

TRABAJOS REALIZADOS:

ITEM	ESPECIFICACIONES TÉCNICAS	UNIDAD	CANTIDAD
BIBLIOTECA			
1	INSTALACION DE BORDA ELECTRICA	UNIDAD	1
2	MANTENIMIENTO PREVENTIVO	UNIDAD	3
2.1	AJUSTE Y CALIBRACION DEL SISTEMA DE PUERTAS	UNIDAD	1
2.2	LIMPIEZA DE FOSA		
2.3	LUBRICACION DE CABLES, RIELES Y POLEAS		
2.4	SE COMPLETA EL NIVEL DE ACEITE PARA LUBRICACION DE RIELES Y POLEAS		
2.5	LIMPIEZA Y AJUSTES DE COMPONENTES ELECTRICOS EN TABLERO PRINCIPAL		
2.6	CAMBIO DE LUCES DE CABINA 2		

Mapasingue Este Av. Alianza y calle 2 da •
+ 593 985883770 - 5056383
asesoria.tecnica1@ingemach.com
jmachado@ingemach.com

ECUADOR-GUAYAQUIL

www.ingemach.com



INGEMACH S.A

Proyectos Industriales & Arquitectónicos

2,7	PRUEBAS DE SEGURIDAD DE FUNCIONAMIENTO DE EQUIPO		
EDIFICIO TABARA			
3	MANTENIMIENTO PREVENTIVO	UNIDAD	3
3,1	AJUSTE Y CALIBRACION DEL SISTEMA DE PUERTAS		
3,2	LIMPIEZA DE FOSA		
3,3	LUBRICACION DE CABLES, RIELES Y POLEAS		
3,4	SE COMPLETA EL NIVEL DE ACEITE PARA LUBRICACION DE RIELES Y POLEAS		
3,5	LIMPIEZA Y AJUSTES DE COMPONENTES ELECTRICOS EN TABLERO PRINCIPAL		
3,6	PRUEBAS DE FUNCIONAMIENTO DE EQUIPO		
4	MANTENIMIENTO CORRECTO- PROVISIÓN E INSTALACIÓN DE 4 DICTADORES + IMPLEMENTACIÓN DE BRAZOS PARA PUERTAS (EX EDIFICIO CORREOS) INCLUYE INSTALACIÓN DE ESPEJO INSTALACIÓN DEEXTRACTOR DE AIRE-VENTILADOR Y REEMPLAZO DE LUMINARIAS POR LUMINARIAS LED	UNIDAD	1
4,1	INSTALACIÓN DE ESPEJO		
4,2	INSTALACIÓN DE EXTRACTOR DE AIRE-VENTILADOR		
4,3	REEMPLAZO DE LUMINARIAS POR LUMINARIAS LED		
4,4	REBOBINAJE DE MOTOR PRINCIPAL EN ASCENSOR		
4,5	CAMBIO DE AMORTIGUADORES DE PUERTAS DEL PISO 1,3,4,5 (BRAZOS DE PUERTAS)		
4,6	CAMBIO DE SENSORES FINALES DE CARRERA SOBRE CABINA		
4,8	CAMBIO DE RELES EN TABLERO PRINCIPAL ELECTRICO		
4,9	PRUEBAS DE SEGURIDAD DE FUNCIONAMIENTO DE EQUIPO		
MZ14			
5	MANTENIMIENTO PREVENTIVO	UNIDAD	3
5,1	MANTENIMIENTO DE SENSORES PUERTAS ASCENSOR (AJUSTE Y CALIBRACIÓN)	UNIDAD	1
5,1,1	AJUSTE Y CALIBRACION DEL SISTEMA DE PUERTAS		
5,1,2	LIMPIEZA DE FOSA		
5,1,3	LUBRICACION DE CABLES, RIELES Y POLEAS		
5,1,4	SE COMPLETA EL NIVEL DE ACEITE PARA LUBRICACION DE RIELES Y POLEAS		
5,1,5	LIMPIEZA Y AJUSTES DE COMPONENTES ELECTRICOS EN TABLERO PRINCIPAL		
5,1,6	CAMBIO DE BOTONERAS DEL SISTEMA DE CONTROL SOBRE CABINA		
5,1,7	CAMBIO DE CABLE LIMITADOR DE CIERRE Y APERTURA DE PUERTAS DE CABINA		
5,1,8	CAMBIO DE CABLE ELECTRICO DE SENSOR DE CIERRE Y AERTURA DE PUERTAS DE CABINA		
5,1,9	PRUEBAS DE FUNCIONAMIENTO DE EQUIPO		
GOBERNACION			
6	MANTENIMIENTO PREVENTIVO ASCENSOR PANORÁMICO	UNIDAD	3
6,1	MANTENIMIENTO DE SENSORES PUERTAS ASCENSOR PANORÁMICO		
6,1,1	AJUSTE Y CALIBRACION DEL SISTEMA DE PUERTAS		
6,1,2	LIMPIEZA DE FOSA		
6,1,3	LUBRICACION DE CABLES, RIELES Y POLEAS		
6,1,4	SE COMPLETA EL NIVEL DE ACEITE PARA LUBRICACION DE RIELES Y POLEAS		
6,1,5	LIMPIEZA Y AJUSTES DE COMPONENTES ELECTRICOS EN TABLERO PRINCIPAL		
6,1,6	CAMBIO DE CABLE LIMITADOR DE CIERRE Y APERTURA DE PUERTAS DE PLANTA BAJA		
6,1,7	CAMBIO DE CABLE ELECTRICO DE SENSOR DE CIERRE Y AERTURA DE PUERTAS DE PISO 1		

Mapasingue Este Av. Alianza y calle 2 da •
+ 593 985883770 - 5056383
asesoria.tecnica1@ingemach.com
jmachado@ingemach.com

ECUADOR-GUAYAQUIL
www.ingemach.com



INGEMACH S.A

Proyectos Industriales & Arquitectónicos

6,1,8	PRUEBAS DE FUNCIONAMIENTO DE EQUIPO		
7	MANTENIMIENTO PREVENTIVO MONTACARGAS	UNIDAD	3
CLIMATIZACION DE BIBLIOTECA			
8	SISTEMA DE CONTROL CENTRAL (INCLUYE CONTROL DE TEMPERATURA DE 9 MANEJADORAS)	UNIDAD	1
8,1	HABILITACION DE SENSORES DE TEMPERATURA EN MANEJADORAS		
8,2	AUTOMATIZACION DE SISTEMA DE ENCENDIDO Y APAGADO DE MANEJADORAS		
8,3	LIMPIEZA DE FILTROS DE FELPA		
8,4	REVISION DE SISTEMAS DE POLEAS Y CAMBIO DE BANDAS		
8,5	PRUEBAS DE FUNCIONAMIENTO DE EQUIPO		
9	LIMPIEZA DEL INTERCAMBIADOR DE CALOR DEL CHILLER	UNIDAD	1
9,1	LIMPIEZA EXTERNA DE PANELES (RADIADORES)		
10	REVISIÓN DEL SISTEMA VRF Y PROGRAMACIÓN	UNIDAD	1
10,1	REVISION Y PROGRAMACION GENERAL DEL EQUIPO		
10,2	PRUEBAS DE FUNCIONAMIENTO DE EQUIPO		

En la tabla esta descriptos los rubros y actividades realizadas durante la ejecución del contrato, por lo que se cumplió la entrega de los términos de referencias y características del requerimiento, estipuladas en el contrato. También se informa el estado actual de los equipos que quedan en optimo funcionamiento dando así por concluido el proceso.

PLAZOS Y CONDICIONES DE ENTREGA:

DESCRIPCION	FECHA
FECHA DE INICIO DE CONTRATO	28/03/2022
PLAZO DE EJECUCIÓN	275 DIAS
FECHA DEL PRIMER AVANCE DE OBRA	29/04/2022
FECHA DEL SEGUNDO AVANCE DE OBRA	10/07/2022
FECHA DEL TERCER AVANCE DE OBRA	07/10/2022
FECHA DEL INFORME FINAL DE OBRA	14/11/2022

Mapasingue Este Av. Alianza y calle 2 da •
 + 593 985883770 - 5056383
 asesoria.tecnica1@ingemach.com
 jmachado@ingemach.com

ECUADOR-GUAYAQUIL

www.ingemach.com



INGEMACH S.A

Proyectos Industriales & Arquitectónicos

LIQUIDACION DE VALORES DE LA OBRA:

DESCRIPCION	CANTIDAD
VALOR DEL CONTRATO	\$ 30.480,06

NOTA. - ESTOS PRECIOS NO INCLUYEN IVA 12%

Por lo que se adjunta informa fotográfico de los trabajos ejecutados para constancia del mismo.

**Por medio de la presente recibimos a satisfacción los trabajos ejecutados por
INGEMACH S.A**

Arq. Ivanova Araujo Q.
**UNIVERSIDAD DE LAS
ARTES**

Ma. Reina Machado Baque
**Gerente General
INGEMACH S.A.**

Mapasingue Este Av. Alianza y calle 2 da •
+ 593 985883770 - 5056383
asesoria.tecnica1@ingemach.com
jmachado@ingemach.com

ECUADOR-GUAYAQUIL

www.ingemach.com

ANEXO FOTOGRÁFICO



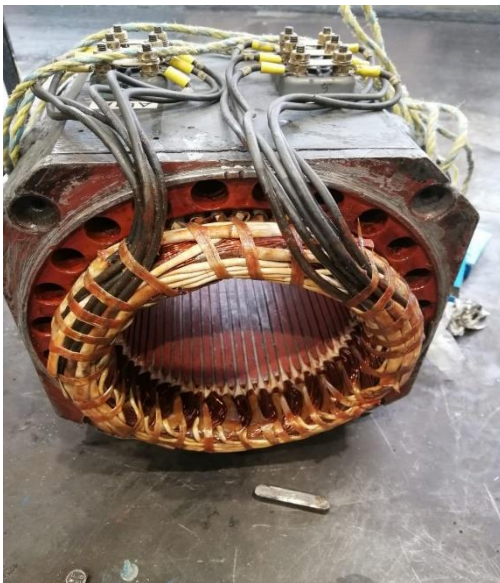
Mapasingue Este Av. Alianza y calle 2 da •
+ 593 985883770 - 5056383
asesoria.tecnica1@ingemach.com
jmachado@ingemach.com

ECUADOR-GUAYAQUIL
www.ingemach.com



INGEMACH S.A

Proyectos Industriales & Arquitectónicos



Mapasingue Este Av. Alianza y calle 2 da •
+ 593 985883770 - 5056383
asesoria.tecnica1@ingemach.com
jmachado@ingemach.com

ECUADOR-GUAYAQUIL
www.ingemach.com

ANEXO FOTOGRÁFICO



Mapasingue Este Av. Alianza y calle 2 da •
+ 593 985883770 - 5056383
asesoria.tecnica1@ingemach.com
jmachado@ingemach.com

ECUADOR-GUAYAQUIL
www.ingemach.com

ANEXO FOTOGRAFICO



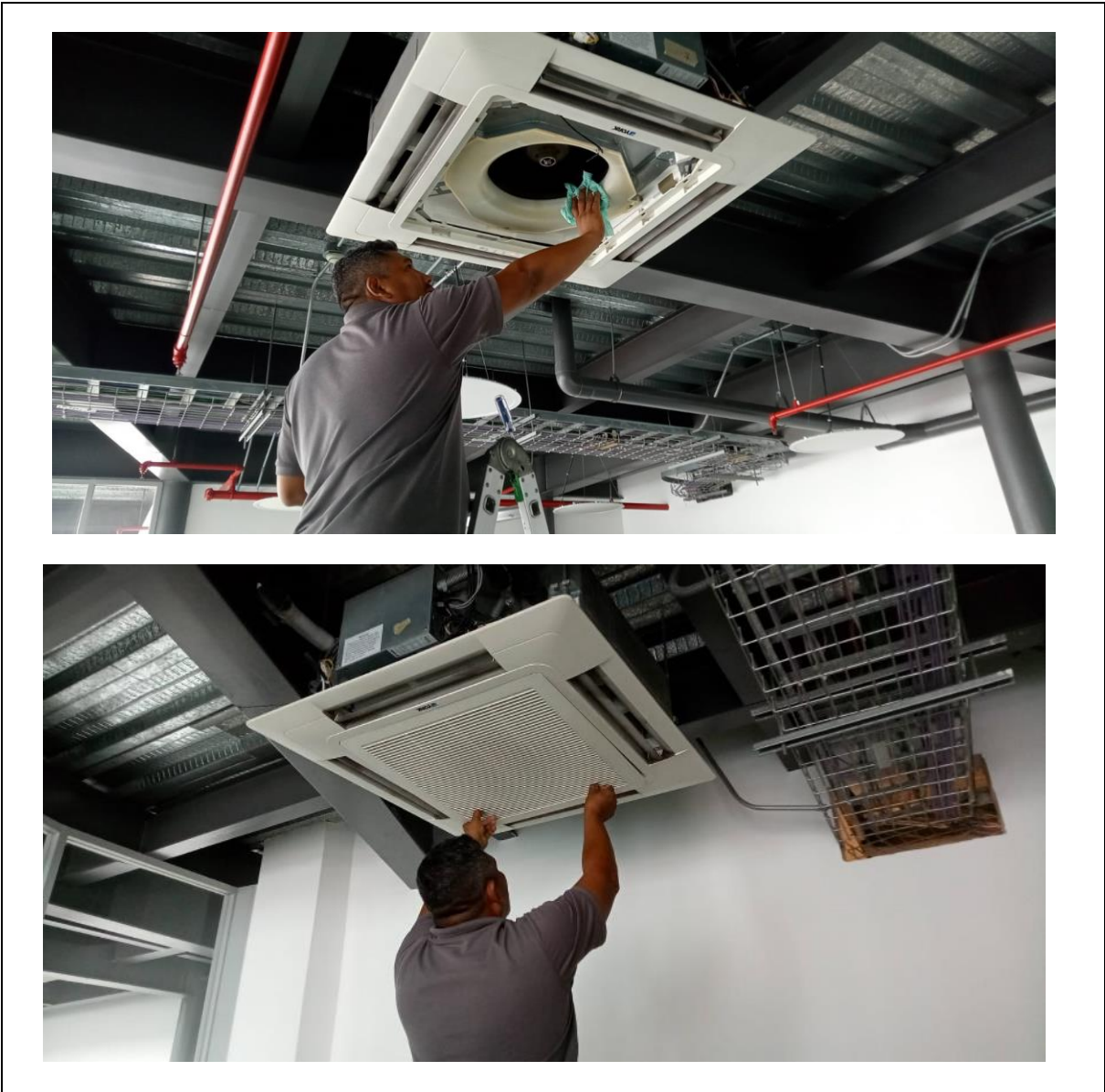
Mapasingue Este Av. Alianza y calle 2 da •
+ 593 985883770 - 5056383
asesoria.tecnica1@ingemach.com
jmachado@ingemach.com

ECUADOR-GUAYAQUIL
www.ingemach.com



INGEMACH S.A

Proyectos Industriales & Arquitectónicos



Mapasingue Este Av. Alianza y calle 2 da •
+ 593 985883770 - 5056383
asesoria.tecnica1@ingemach.com
jmachado@ingemach.com

ECUADOR-GUAYAQUIL
www.ingemach.com



INGEMACH S.A

Proyectos Industriales & Arquitectónicos



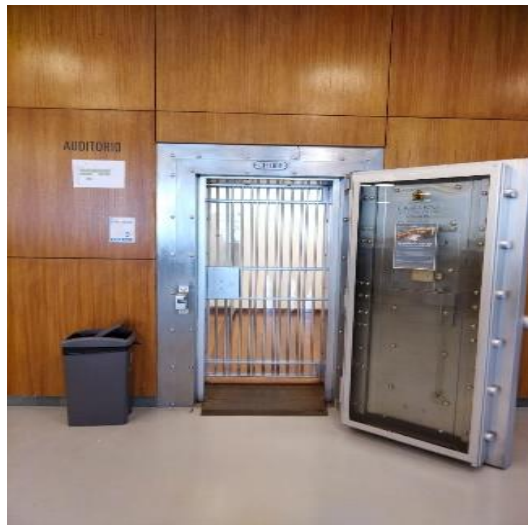
Mapasingue Este Av. Alianza y calle 2 da •
+ 593 985883770 - 5056383
asesoria.tecnica1@ingemach.com
jmachado@ingemach.com

ECUADOR-GUAYAQUIL
www.ingemach.com



INGEMACH S.A

Proyectos Industriales & Arquitectónicos



Mapasingue Este Av. Alianza y calle 2 da •
+ 593 985883770 - 5056383
asesoria.tecnica1@ingemach.com
jmachado@ingemach.com

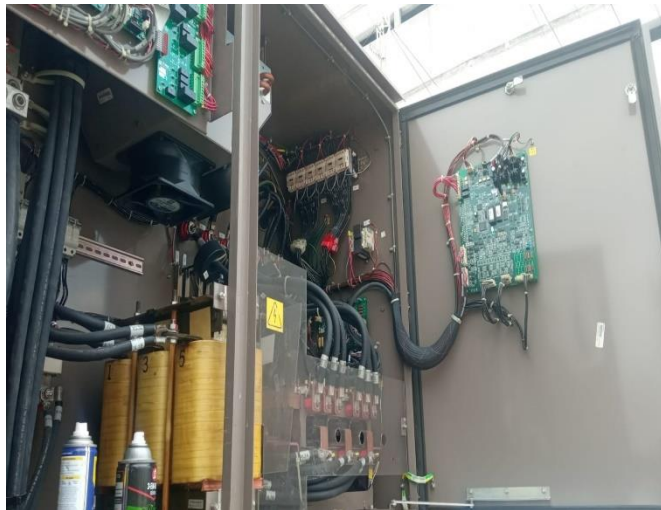
ECUADOR-GUAYAQUIL
www.ingemach.com



INGEMACH S.A

Proyectos Industriales & Arquitectónicos

ANEXO FOTOGRAFICO



Mapasingue Este Av. Alianza y calle 2 da •
+ 593 985883770 - 5056383
asesoria.tecnica1@ingemach.com
jmachado@ingemach.com

ECUADOR-GUAYAQUIL
www.ingemach.com



INGEMACH S.A

Proyectos Industriales & Arquitectónicos



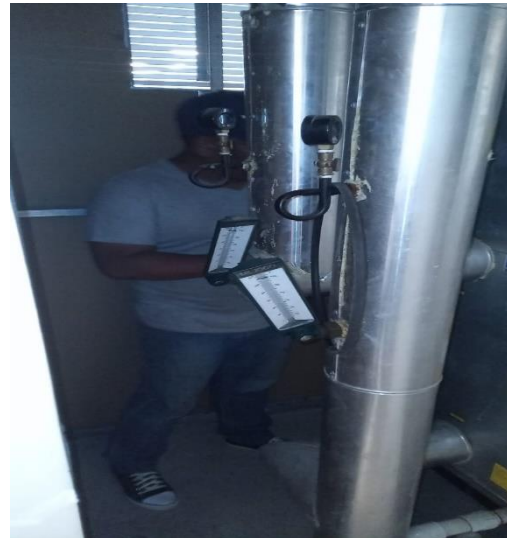
Mapasingue Este Av. Alianza y calle 2 da •
+ 593 985883770 - 5056383
asesoria.tecnica1@ingemach.com
jmachado@ingemach.com

ECUADOR-GUAYAQUIL
www.ingemach.com



INGEMACH S.A

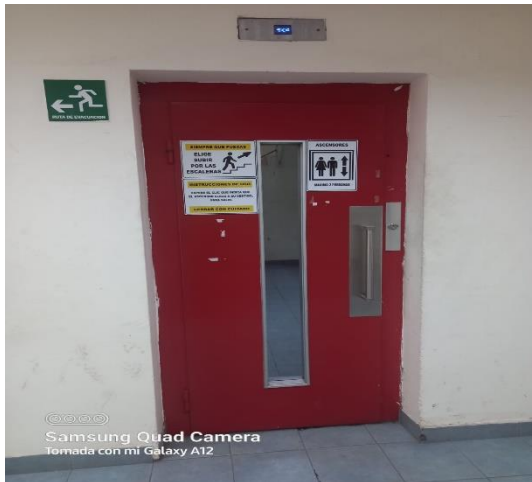
Proyectos Industriales & Arquitectónicos



Mapasingue Este Av. Alianza y calle 2 da •
+ 593 985883770 - 5056383
asesoria.tecnica1@ingemach.com
jmachado@ingemach.com

ECUADOR-GUAYAQUIL
www.ingemach.com

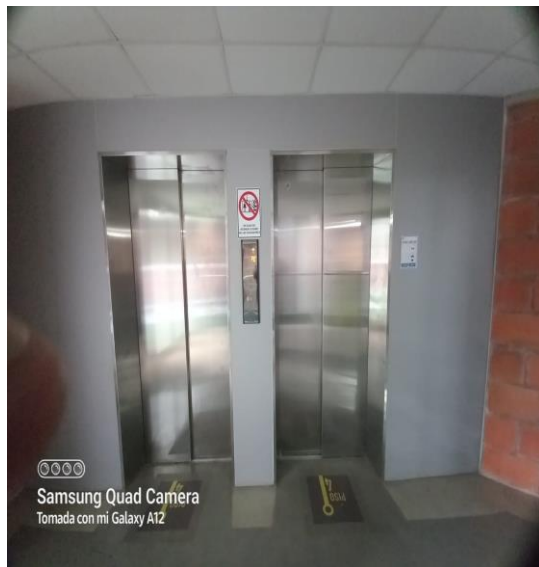
ANEXO FOTOGRÁFICO



Mapasingue Este Av. Alianza y calle 2 da •
+ 593 985883770 - 5056383
asesoria.tecnica1@ingemach.com
jmachado@ingemach.com

ECUADOR-GUAYAQUIL
www.ingemach.com

ANEXO FOTOGRÁFICO



Mapasingue Este Av. Alianza y calle 2 da •
+ 593 985883770 - 5056383
asesoria.tecnica1@ingemach.com
jmachado@ingemach.com

ECUADOR-GUAYAQUIL
www.ingemach.com