



INGEMACH S.A

Proyectos Industriales & Arquitectónicos

INFORME FOTOGRAFICO

SERVICIO DE MANTENIMIENTO PREVENTIVO DE UNIDADES EVAPORADORAS Y CONDENSADORAS DE AIRES ACONDICIONADOS EN EDIFICIOS DE LA UNIVERSIDAD DE LAS ARTES

SIE-UA-023-2022

En la Ciudad de Guayaquil, a los 08 días del mes de diciembre del 2022, comparecen:

Contratante: Universidad de las Artes.

Contratista: Srta. María Reina Machado Baque representante legal de INGENMACH S.A.

Suscriben el presente INFORME FOTOGRAFICO de los servicios que fueron adquiridos en el contrato Nro. UA-C-CPIF-2022-009 para el SERVICIO DE MANTENIMIENTO PREVENTIVO DE UNIDADES EVAPORADORAS Y CONDENSADORAS DE AIRES ACONDICIONADOS EN EDIFICIOS DE LA UNIVERSIDAD DE LAS ARTES

El trabajo se realizó en la ciudad de Guayaquil, en los siguientes edificios patrimoniales de la Universidad de las Artes:

Detallados a continuación:

- Edificio Tábara, ubicado en calle Aguirre, entre Pedro Carbo y Chile.
- Edificio El Telégrafo, ubicado en 10 de agosto y Boyacá.
- Biblioteca de las Artes, ubicado en la intersección de las calles Aguirre y Pichincha.

Por medio de la presente recibimos a satisfacción los trabajos ejecutados

Arq. Verónica Mateus
Administradora del Contrato
Nro. UA-C-CPIF-2022-099
UNIVERSIDAD DE LAS ARTES

Mapasingue Este Av. Alianza y calle 2 da •
+ 593 985883770 - 5056383
asesoria.tecnica1@ingemach.com
jmachado@ingemach.com

María Reina Machado Baque
Gerente General
INGEMACH S.A.

ECUADOR-GUAYAQUIL
www.ingemach.com

ANEXO FOTOGRÁFICO TELEGRAFO

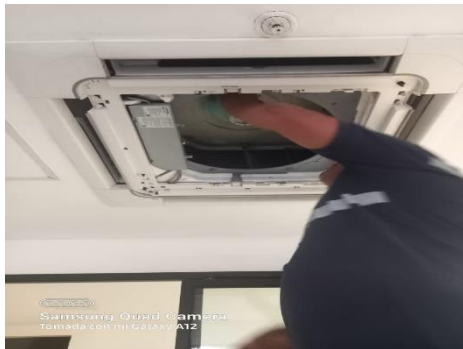


Mapasingue Este Av. Alianza y calle 2 da •
+ 593 985883770 - 5056383
asesoria.tecnica1@ingemach.com
jmachado@ingemach.com

ECUADOR-GUAYAQUIL
www.ingemach.com

INGEMACH S.A

Proyectos Industriales & Arquitectónicos



Mapasingue Este Av. Alianza y calle 2 da •
+ 593 985883770 - 5056383
asesoria.tecnica1@ingemach.com
jmachado@ingemach.com

ECUADOR-GUAYAQUIL
www.ingemach.com



INGEMACH S.A

Proyectos Industriales & Arquitectónicos



Samsung Quad Camera
Tomada con mi Galaxy A12



Samsung Quad Camera
Tomada con mi Galaxy A12



Samsung Quad Camera
Tomada con mi Galaxy A12



Samsung Quad Camera
Tomada con mi Galaxy A12

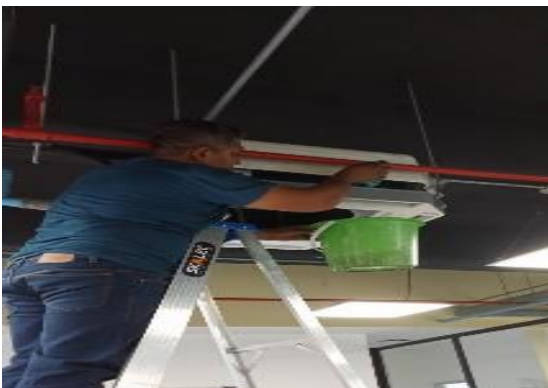
Mapasingue Este Av. Alianza y calle 2 da •
+ 593 985883770 - 5056383
asesoria.tecnica1@ingemach.com
jmachado@ingemach.com

ECUADOR-GUAYAQUIL
www.ingemach.com



INGEMACH S.A

Proyectos Industriales & Arquitectónicos



Mapasingue Este Av. Alianza y calle 2 da •
+ 593 985883770 - 5056383
asesoria.tecnica1@ingemach.com
jmachado@ingemach.com

ECUADOR-GUAYAQUIL
www.ingemach.com

ANEXO FOTOGRAFICO TÁBARA



Mapasingue Este Av. Alianza y calle 2 da •
+ 593 985883770 - 5056383
asesoria.tecnica1@ingemach.com
jmachado@ingemach.com

ECUADOR-GUAYAQUIL
www.ingemach.com



INGEMACH S.A

Proyectos Industriales & Arquitectónicos



Mapasingue Este Av. Alianza y calle 2 da •
+ 593 985883770 - 5056383
asesoria.tecnica1@ingemach.com
jmachado@ingemach.com

ECUADOR-GUAYAQUIL
www.ingemach.com

ANEXO FOTOGRAFICO CLIMATIZACIÓN



Mapasingue Este Av. Alianza y calle 2 da •
+ 593 985883770 - 5056383
asesoria.tecnica1@ingemach.com
jmachado@ingemach.com

ECUADOR-GUAYAQUIL
www.ingemach.com



INGEMACH S.A

Proyectos Industriales & Arquitectónicos



Mapasingue Este Av. Alianza y calle 2 da •
+ 593 985883770 - 5056383
asesoria.tecnica1@ingemach.com
jmachado@ingemach.com

ECUADOR-GUAYAQUIL
www.ingemach.com



INGEMACH S.A

Proyectos Industriales & Arquitectónicos



Mapasingue Este Av. Alianza y calle 2 da •
+ 593 985883770 - 5056383
asesoria.tecnica1@ingemach.com
jmachado@ingemach.com

ECUADOR-GUAYAQUIL
www.ingemach.com



INGEMACH S.A

Proyectos Industriales & Arquitectónicos



Mapasingue Este Av. Alianza y calle 2 da •
+ 593 985883770 - 5056383
asesoria.tecnica1@ingemach.com
jmachado@ingemach.com

ECUADOR-GUAYAQUIL
www.ingemach.com



INGEMACH S.A

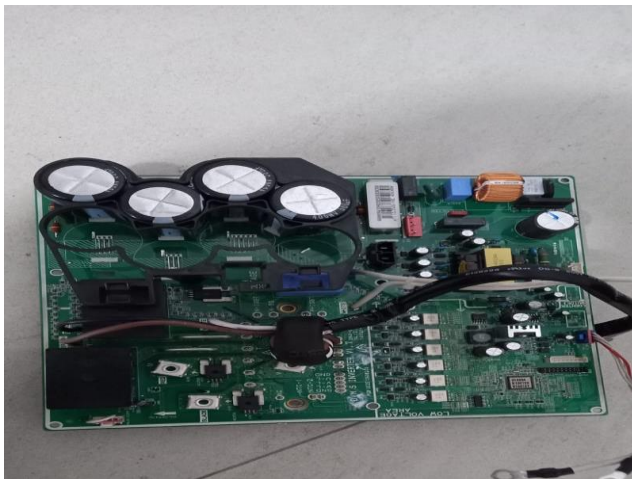
Proyectos Industriales & Arquitectónicos



Mapasingue Este Av. Alianza y calle 2 da •
+ 593 985883770 - 5056383
asesoria.tecnica1@ingemach.com
jmachado@ingemach.com

ECUADOR-GUAYAQUIL
www.ingemach.com

ANEXO FOTOGRAFICO



Mapasingue Este Av. Alianza y calle 2 da •
+ 593 985883770 - 5056383
asesoria.tecnica1@ingemach.com
jmachado@ingemach.com

ECUADOR-GUAYAQUIL
www.ingemach.com



INGEMACH S.A

Proyectos Industriales & Arquitectónicos



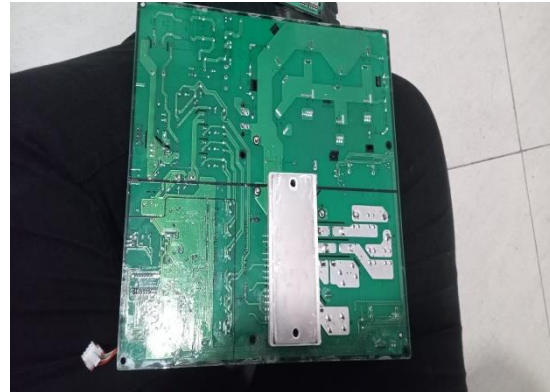
Mapasingue Este Av. Alianza y calle 2 da •
+ 593 985883770 - 5056383
asesoria.tecnica1@ingemach.com
jmachado@ingemach.com

ECUADOR-GUAYAQUIL
www.ingemach.com



INGEMACH S.A

Proyectos Industriales & Arquitectónicos



Mapasingue Este Av. Alianza y calle 2 da •
+ 593 985883770 - 5056383
asesoria.tecnica1@ingemach.com
jmachado@ingemach.com

ECUADOR-GUAYAQUIL
www.ingemach.com



INGEMACH S.A

Proyectos Industriales & Arquitectónicos



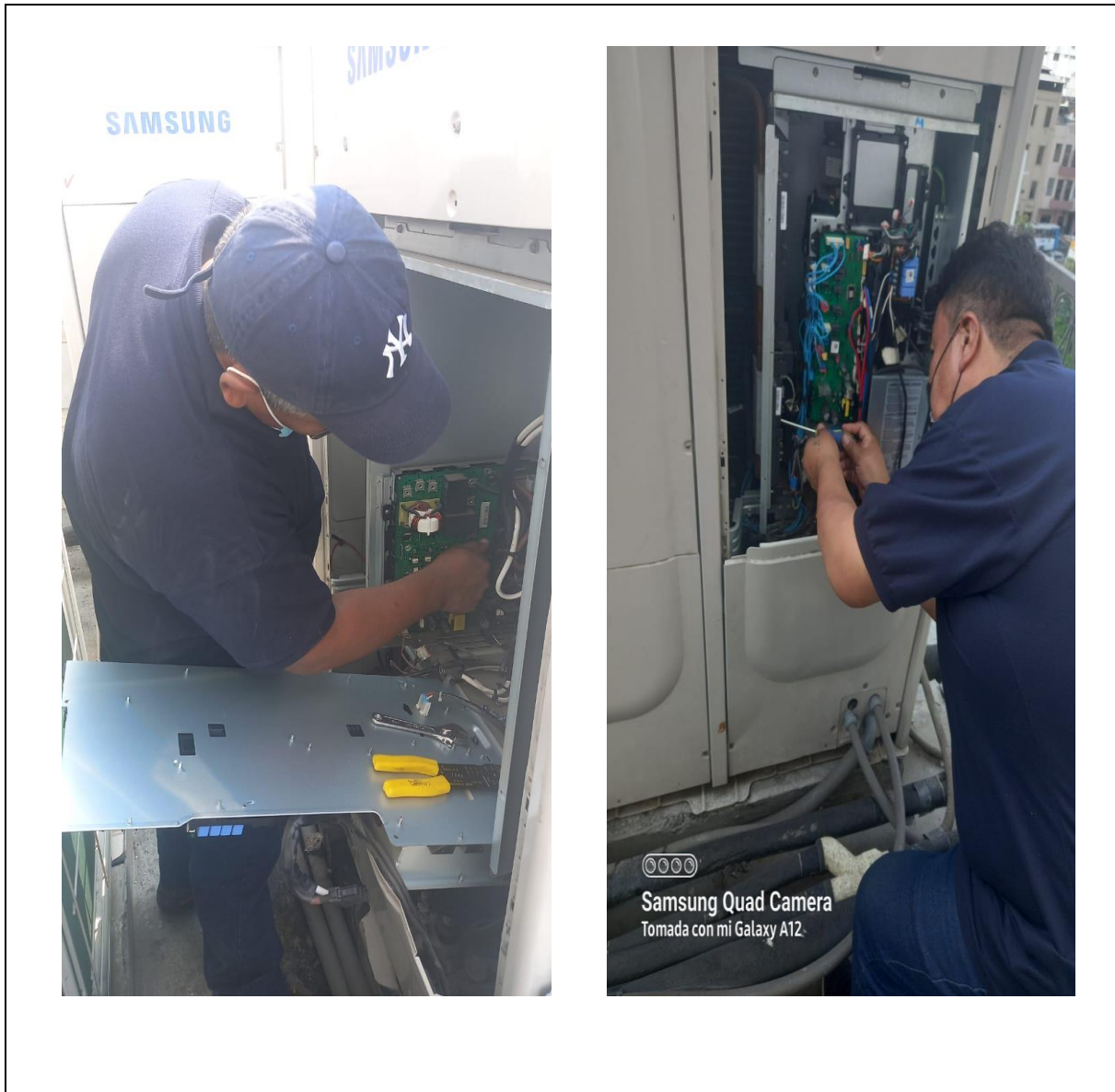
Mapasingue Este Av. Alianza y calle 2 da •
+ 593 985883770 - 5056383
asesoria.tecnica1@ingemach.com
jmachado@ingemach.com

ECUADOR-GUAYAQUIL
www.ingemach.com



INGEMACH S.A

Proyectos Industriales & Arquitectónicos



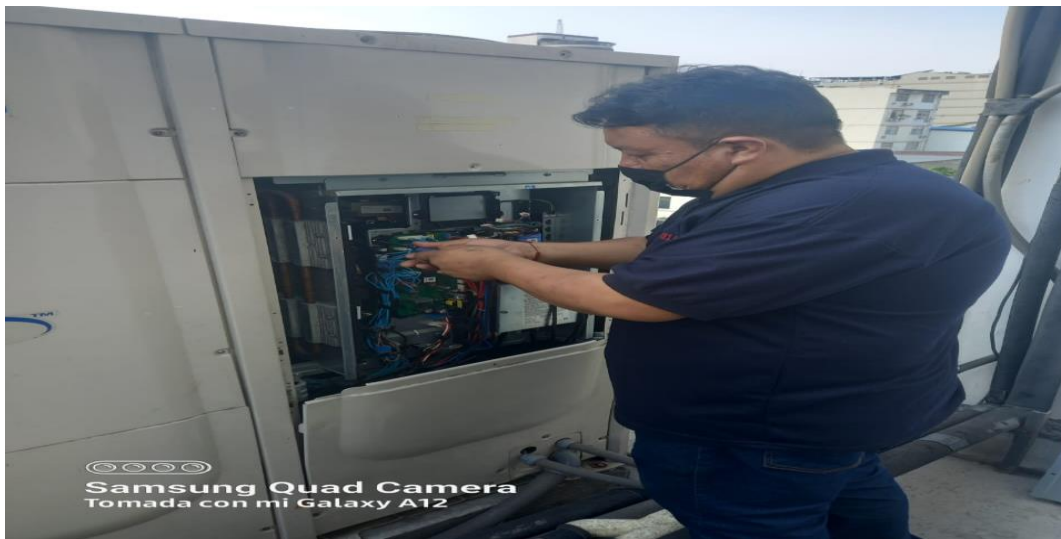
Mapasingue Este Av. Alianza y calle 2 da •
+ 593 985883770 - 5056383
asesoria.tecnica1@ingemach.com
jmachado@ingemach.com

ECUADOR-GUAYAQUIL
www.ingemach.com



INGEMACH S.A

Proyectos Industriales & Arquitectónicos



Mapasingue Este Av. Alianza y calle 2 da •
+ 593 985883770 - 5056383
asesoria.tecnica1@ingemach.com
jmachado@ingemach.com

ECUADOR-GUAYAQUIL
www.ingemach.com