



GRAPHICSOURCE C.A.

**CE7000**

CE7000



CANASTA OPCIONAL

**PLOTTER DE CORTE DE RODILLO**

**EL MEJOR EN SU CLASE POR CALIDAD Y PRECISIÓN**

**CE7000-40**

**15"**



MESA DE CORTE-OPCIONAL  
PARA CE7000-40 y 60

**CE7000-60**

**24"**



CANASTA OPCIONAL

**CE7000-130**

**50"**



CANASTA OPCIONAL

# SERIE CE7000

## CARACTERÍSTICAS IMPORTANTES

### DISEÑO PARA ALTA PRODUCTIVIDAD

La Serie CE7000 de GRAPHTEC es la solución perfecta para aquellas personas que buscan incrementar su productividad con gran eficiencia en trabajos de **SEÑALIZACIÓN · GRAFICOS PRINT & CUT · MERCADOS AUTOMOTRICES · PERSONALIZACION TEXTIL** y mucho más...

Cuenta con la **opción de trabajo fuera de línea con el uso de una memoria USB**, la información de corte puede ser guardada en la memoria USB la cual se puede introducir directamente en el plotter permitiendo al usuario operar el CE7000 sin estar conectado a la computadora.

**Sistema de Código de Barras** permite cortar diferentes trabajos con información diferente de forma continua mediante la detección de la Marca de Inicio de cada nuevo trabajo. Al leer el código de barras el CE7000 automáticamente cargará la información del trabajo que se encuentre ya sea en la PC o en la memoria USB insertada.

El **Administrador del Código de Barras** de la serie CE7000 permitirá el Corte Continuo de múltiples trabajos con diferente información de forma secuencial mediante la detección de la Marca de Inicio de cada nuevo trabajo.

Con la **Compensación de Marcas Múltiples** el CE7000 incrementa significativamente su productividad. El corte de contorno se repetirá para cada copia, disminuyendo el tiempo de producción para aplicaciones PRINT & CUT.

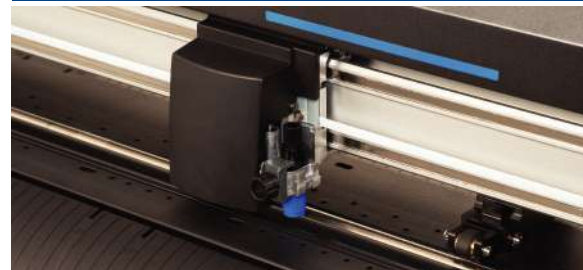
La función de **Paneles Automáticos** dividirá automáticamente trabajos largos en pequeños tramos que cortará de forma secuencial evitando el sesgado.



### Sistema de Código de Barras



### Operación Offline con USB



### Cabezal Mejorado: 450gf

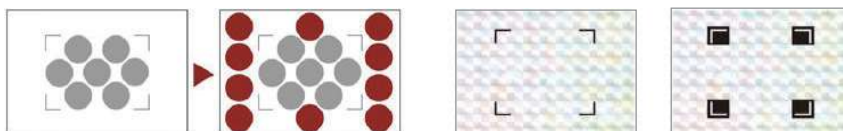


### Panel de Control de LCD de 3.7"

## ARMS 8.0 FUNCIONES NUEVAS Y MEJORADAS

**Sensor Avanzado de Marcas de Registro**, el sistema va a permitir el desarrollo de trabajos PRINT&CUT precisos utilizando los sensores mejorados para detectar las marcas de registro, así como realizando una alineación de ejes. De esta manera vamos a poder contribuir a mejorar la productividad de las aplicaciones PRINT & CUT tales como etiquetas.

**Área de Corte de Contorno Expandida** esta función permite expandir el área de corte para los trabajos PRINT & CUT, incluyendo objetos que se encuentren por fuera de las marcas de registro. Esto permite mayor eficiencia en producción, reducción en desperdicio e incremento en productividad.



Área de Corte de Contorno Expandido

Marcas de Registro de Color



Marcas medias en los ejes X e Y

**Área de Compensación Segmentada (X-Y)** Reconoce las marcas medias entre las marcas de registro para corregir distorsiones en los ejes X/Y incrementando así la precisión al cortar trabajos largos.

### Marcas de Registro de Color

Con esta función el suficiente contraste es creado para realizar el corte de contorno en materiales brillantes o reflectivos pre-impresos.

## CAPACIDADES DE PRODUCCIÓN



**Fuerza de Corte: 450gf**

**Velocidad: 39"/s**

Nuevo modelo CE7000-130 permite cargar materiales de 54" con un área máxima de corte de 50".

- Nuevo diseño de cabezal que ahora permite el corte perforado igual que el FC9000
- Velocidad máxima de corte de 39"/s-1000 mm/s que incrementa la productividad (CE7000-130)



### Sistema de Alimentación de Material Mejorado

Nuevas características de alimentación le permite mejorar el tracking en materiales delgados y gruesos.



## ACCESORIOS INCLUIDOS

**Cuchilla:**  
CB09UB



**Portacuchillas:**  
PHP33-CB09N-HS



**Pluma:** Lumocolor-311-BK  
**Adaptador p/ Pluma:** PHP31-FIBER

**Lupa:** PM-CT-001

Este accesorio ayuda a facilitar el ajuste de la cuchilla.



### Software Incluido

Reduce desperdicio y tiempo de procesamiento



Graphtec le proporciona todas las herramientas necesarias para crear productos profesionales con confianza

- **Cutting Master 4 Plug-in:**  
Adobe Illustrator (PC, MAC)  
CoreIDRAW (PC)
- **Graphtec Pro Studio:** Design Software - PC
- **Graphtec Studio:** Design Software - MAC
- **Windows Driver:** AutoCAD etc.

**GRAPHTEC 3 AÑOS DE GARANTÍA AL REGISTRARSE**

## APLICACIONES



### Señalización



**Etiquetas Personalizadas**

### POP - Empaque



**Película Polarizada**

### Personalización Textil



**Etiquetas**

### PRINT and CUT



**Película de Protección**

# CE7000 FICHA TÉCNICA



## MODELO : CE7000-40

## CE7000-60

## CE7000-130

Configuración: Plotter de Rodillo manejado por un motor ServoDigital

Máximo Ancho de Corte : 15"

24"

50"

\* Tracking Garantizado : 15" x 6.5'

24" x 16'

50" x 16'

Ancho de Material Montable : 2" a 19"

2" a 28"

2" a 54"

Máxima Velocidad de Corte : 24"/s en todas direcciones

36"/s en una Dirección de 45°

39"/s en una Dirección de 45°

Fuerza de Corte : 450gf en 38 Pasos

Número de Push Rollers : 2 Rollers

2 Rollers

4 Rollers

Sistema ARMS : Marcas son Escaneadas por un Sensor Óptico (ARMS 8.0), área Segmentada y Múltiples Marcas de Compensación, Alineación en Eje de 4 puntos y Detección Automática de Marcas

Tamaño Mínimo de Corte: Aproximadamente 5 mm (varía dependiendo del diseño y el material)

ARMS / Cód. de Barras / DataLink: SI

Acceso Externo : Memoria USB-64 Files

Ancho Máx. de Corte Transversal : Máximo 0.3 mm en una imagen pre-impresa (cuando lee marcas de registro específicas)

Interface : Ethernet (10BASE-T/100BASE-TX) | USB 2.0 High Speed

Resolución Programable : GP-GL™ modo: 0.1 / 0.05 / 0.025 / 0.01 mm • HP-GL®: 0.025 mm

Resolución Mecánica : 0.005 mm (5µm)

Configuración de Condiciones : 1 usuario con posibilidad de configurar 8 condiciones

Dimensiones Externas : w 30.4" x d 11.5" x h 12.3"

w 39.6" x d 23" x h 43"

w 67" x d 32" x h 48"

Peso : 27.7 lbs

51 lbs / 55.6 lbs

112.4 lbs / 121 lbs

Material Compatible : Vinil Adhesivo, Película Reflectiva Delgada(Excepto Alta Luminosidad), Patrones para Grabado en Cristal, Película de Protección para Pinturas, Pedrería, Personalización Textil, Vinil Flock, Vinil de Transferencia, Cartulina hasta 350 gms

\* Operado con condiciones de corte y materiales específicos. Para cortes largos la canasta es usada.



**GARANTIA: 1 AÑO DE GARANTIA STANDARD / 3 AÑOS DE GARANTIA AL REGISTRARSE**

Software : **Cutting Master 4 - Plugin**  
Adobe Illustrator - Mac/ Win  
CorelDraw - Win

**Graphtec Pro Studio**  
Windows Software

**Graphtec Studio**  
Mac OS Software

**Windows Driver**  
AutoCad / Vector Drawing  
Software Requiring a Driver

WHATSAPP



### QUITO

📍 Calle Tadeo Benitez OE1-469 y Av. Juan de Selis  
Sector Carcelén Industrial ☎ (593 2) 3948 540

### GUAYAQUIL

📍 Km 5.5 vía Daule, antiguas instalaciones  
de AGA ☎ (593) 99 415 9562

### CUENCA

📍 Av. España 17-18 y Toledo (Frente a Importadora  
Tomebamba) ☎ (593 7) 280 2067